

Distri

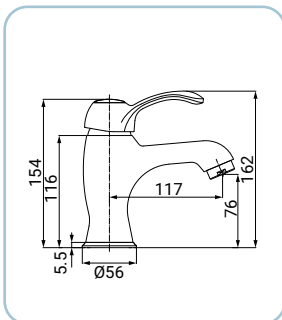
Eleganza sobria e stile rustico: la serie Distri è ideale per completare un bagno dal design vintage. Il punto di forza di questa serie è indubbiamente la finitura vecchio ottone che trasforma il rubinetto nel protagonista di ogni bagno che è alla ricerca dello stile classico.

Sober elegance and high level rustic style: the Distri series is ideal to complete a bathroom with a vintage design. The strong point of this series is undoubtedly the old brass finish that transforms the tap into the protagonist of any bathroom that is looking for a classic style.

Élégance sobre et style rustique de haut niveau : la série Distri est idéale pour compléter une salle de bain avec design vintage. Le point fort de cette série est sans aucun doute la finition laiton ancien qui transforme le robinet en protagoniste de toute salle de bain à la recherche du style classique.

Schlichte Eleganz und rustikale Ausstrahlung höchster Klasse: Die Serie Distri ist die ideale Wahl, um Ihr Badezimmer mit einem die Vergangenheit anmutenden Vintage-Design zu vervollständigen. Die Stärke der Serie Distri liegt zweifellos in ihrer Altmessing-Ausführung, die die Klassik ins Leben ruft und diese Armaturen in einem stilvollen Bad zum Protagonisten macht.





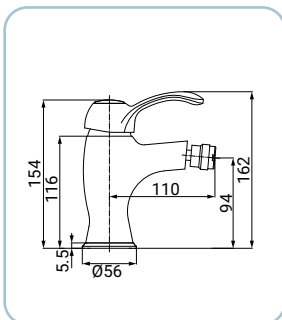
J42130

Miscelatore monocomando lavabo, finitura vecchio ottone, leva in metallo, cartuccia a dischi ceramici Ø 40 mm, completo di piletta da 1"1/4 in metallo, flessibili inox 3/8F lunghezza 35 cm, set di fissaggio

Basin mixer, old brass finish, metal lever, Ø 40 mm ceramic disc cartridge, with 1"1/4 metal pop-up waste set, 3/8F stainless steel flexible hoses 35 cm, assembly kit

Waschtischarmatur, Ausführung Altmessing, Hebel aus Metall, Ø 40 mm Keramikkartusche, mit Ablaufventil 1"1/4 aus Metall, mit flexiblen Anschlussschläuchen 3/8F 35 cm aus Edelstahl, mit Fertigmontage-set

Mitigeur lavabo vieux laiton, poignée en métal, cartouche céramique Ø 40 mm, avec garniture de vidage 1"1/4 en métal, flexibles en acier inox 3/8F 35 cm, avec kit de montage



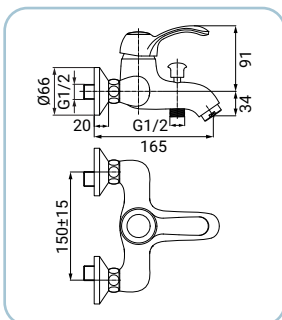
J42131

Miscelatore monocomando bidet, finitura vecchio ottone, leva in metallo, cartuccia a dischi ceramici Ø 40 mm, completo di piletta da 1"1/4 in metallo, flessibili inox 3/8F, lunghezza 35 cm, set di fissaggio

Bidet mixer, old brass finish, metal lever, Ø 40 mm ceramic disc cartridge, with 1"1/4 metal pop-up waste set, 3/8F stainless steel flexible hoses 35 cm, assembly kit

Bidetarmatur Ausführung Altmessing, Hebel aus Metall, Ø 40 mm Keramikkartusche, mit Ablaufventil 1"1/4 aus Metall, mit flexiblen Anschlussschläuchen 3/8F 35 cm aus Edelstahl, mit Fertigmontage-set

Mitigeur bidet vieux laiton, poignée en métal, cartouche céramique Ø 40 mm, avec garniture de vidage 1"1/4 en métal, flexibles en acier inox 3/8F 35 cm, avec kit de montage



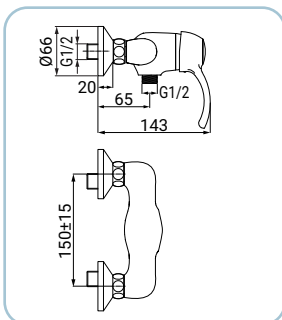
J42132

Miscelatore monocomando vasca, con set doccia, doccetta, supporto a parete e flessibile, finitura vecchio ottone, leva in metallo cartuccia a dischi ceramici Ø 40 mm, completo di raccordi eccentrici e rosette coprimuro

Bath mixer with shower set, hand shower, wall shower holder and hose, old brass finish, metal lever, Ø 40 mm ceramic disc cartridge, with union connectors and wall escutcheon

Wannenarmatur Ausführung Altmessing, mit Brausegarnitur, Handbrause, Wandbrausehalter und Brauseschlauch, Hebel aus Metall, Ø 40 mm Keramikkartusche, mit S-Anschlüssen und Rosetten

Mitigeur bain vieux laiton, avec douchette, support mural et flexible, poignée en métal, cartouche céramique Ø 40 mm, avec rosaces et raccords excentrés



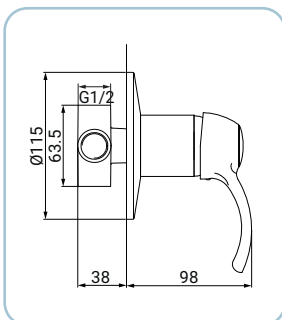
J42133

Miscelatore monocomando esterno doccia, finitura vecchio ottone, leva in metallo, cartuccia a dischi ceramici Ø 40 mm, completo di raccordi eccentrici e rosette coprimuro

Exposed shower mixer, old brass finish, metal lever, Ø 40 mm ceramic disc cartridge, with union connectors and wall escutcheon

Aufputz-Brausearmatur Ausführung Altmessing, Hebel aus Metall, Ø 40 mm Keramikkartusche, mit S-Anschlüssen und Rosetten

Mitigeur douche vieux laiton, poignée en métal, cartouche céramique Ø 40 mm, avec rosaces et raccords excentrés



J42134

Miscelatore monocomando incasso doccia, finitura vecchio ottone, leva in metallo, cartuccia a dischi ceramici Ø 40 mm

Concealed shower mixer, old brass finish, metal lever, Ø 40 mm ceramic disc cartridge

Unterputz-Brausearmatur Ausführung Altmessing, Hebel aus Metall, Ø 40 mm Keramikkartusche

Mitigeur douche à encastrer vieux laiton, poignée en métal, cartouche céramique Ø 40 mm

